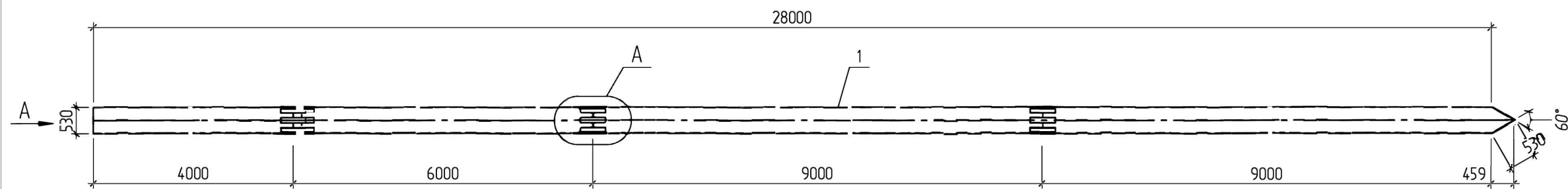
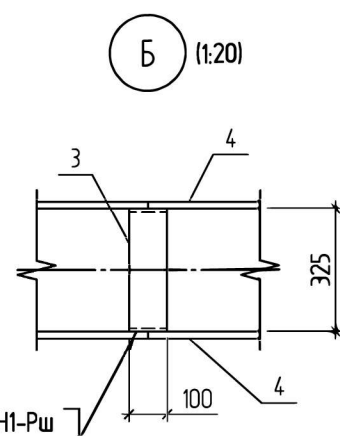
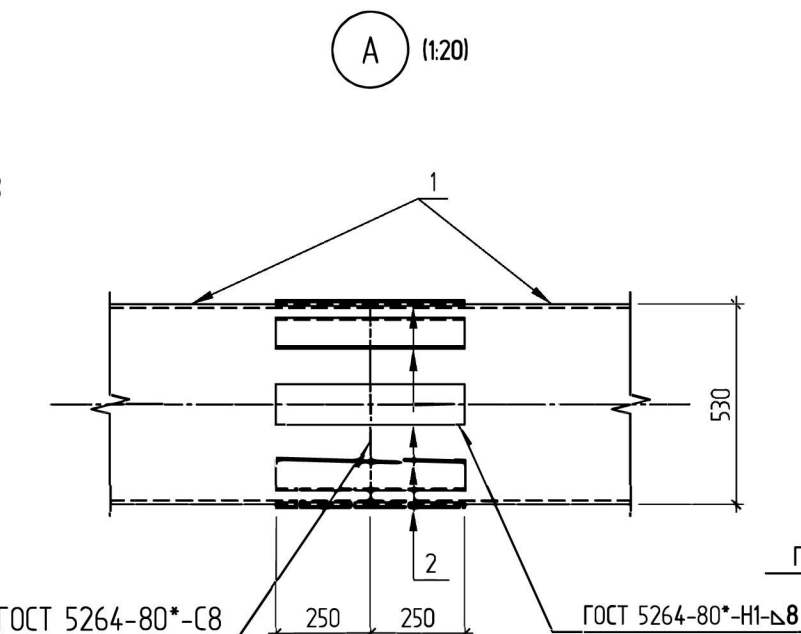
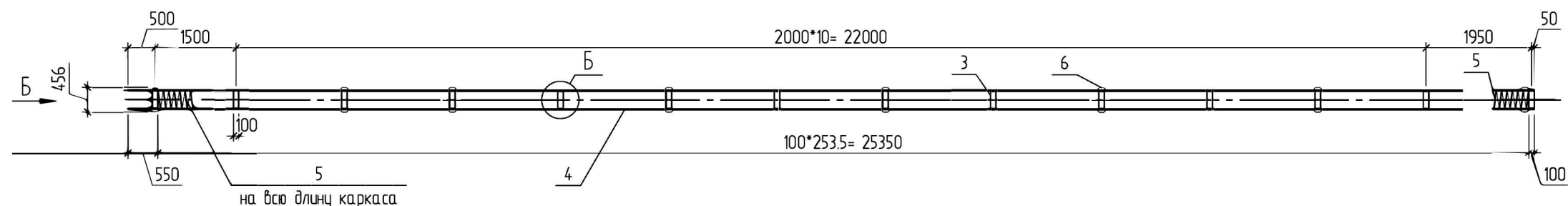


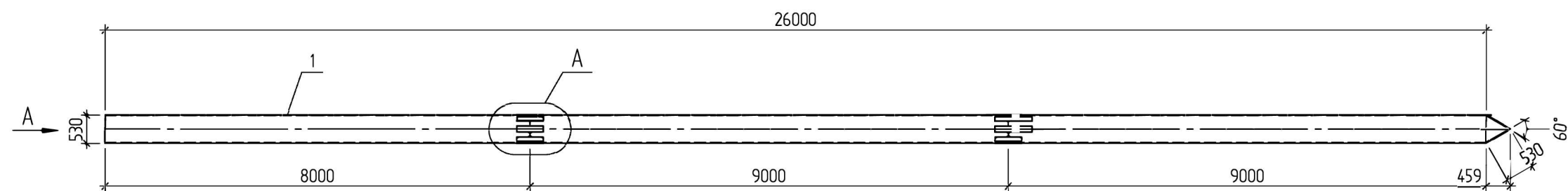
Свая СКМ 28.0-53



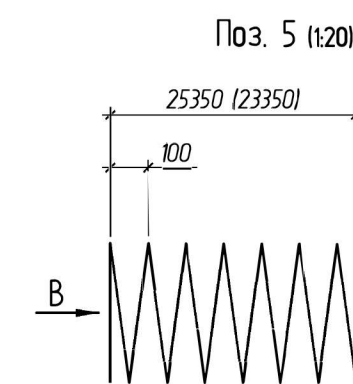
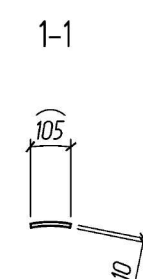
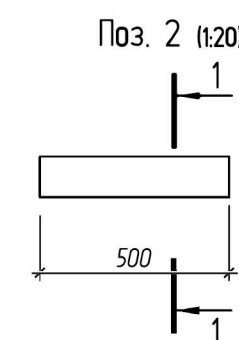
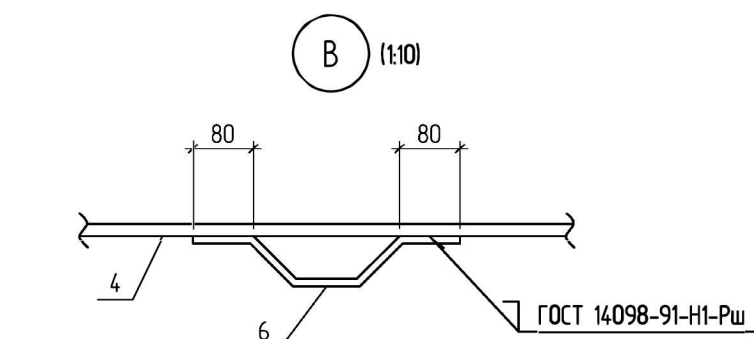
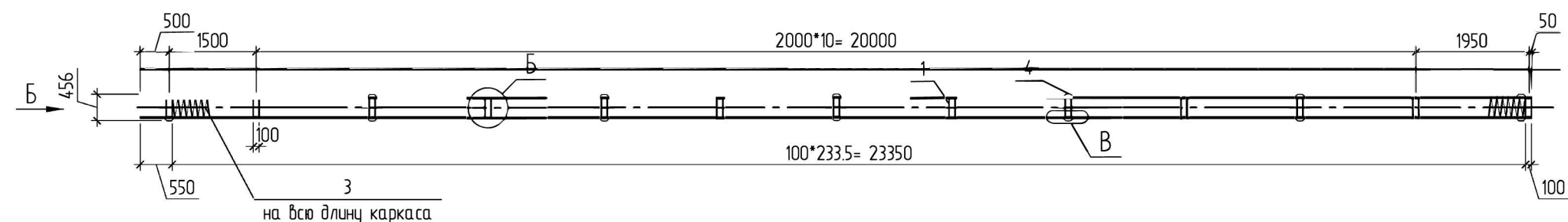
Каркас сваи СКМ 28.0-53



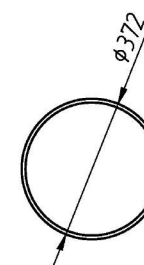
Свая СКМ 26.0-53



Каркас сваи СКМ 26.0-53



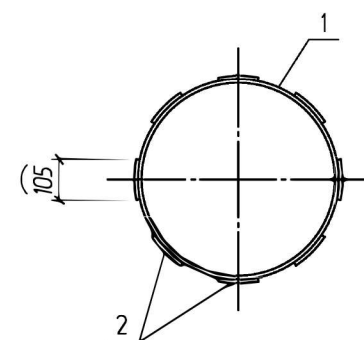
Вид В



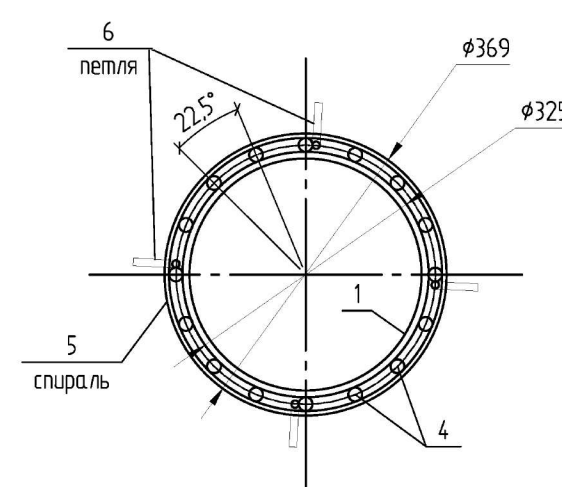
Ведомость расхода стали

Марка элемента	Изделия арматурные					Изделия металлические			Общий расход	
	Арматура класса					Прокат стали				
	A-I		A-III			Ст3сп				
	ГОСТ 5781-82		ГОСТ 5781-82			ГОСТ 10704-91				
	φ6	φ10	Итого	φ16	Итого	труба 325x10	труба 530x10	Итого	Всего	
СКМ 28.0-53	66,8	8,0	74,8	707,8	707,8	108,8	3770,3	3879,1	3879,1	4661,7
СКМ 26.0-53	61,6	7,0	68,6	657,3	657,3	101,0	3475,3	3576,3	3576,3	4302,2

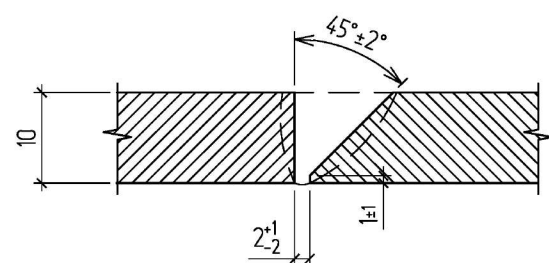
Вид А (1:20)



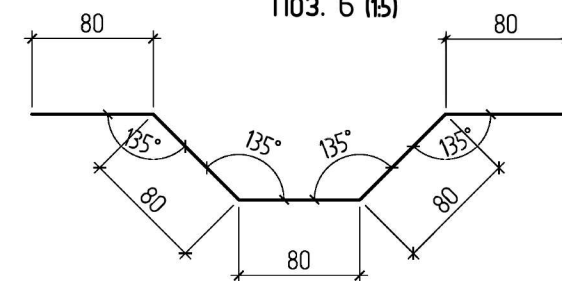
Вид Б (1:10)



Сварное соединение С8 по ГОСТ 5264-80
подготовка кромок деталей (1:1)



Поз. 6 (1:5)



- Сваи приняты по Типовым строительным конструкциям, изделиям и узлам серии 14.11.-3-11см.13 длиной 28 м (Опора ОК1) и 26 м (Опора ОК2) диаметром 530 мм из электросварной трубы по ГОСТ 10704-91, без оголовка, с тупым наконечником, без анкера, с усиленным хвостовиком и противопучинной оболочкой, марка стали - Ст20.
 - Сваи армируются и бетонятся на всю длину.
 - Стыковка ствола сваи производится с помощью накладных пластин.
 - Накладные пластины привариваются к нижнему концу верхней части пластины, для возможности забивки сваи частями.
 - Накладные пластины в зоне 50 мм от торца трубы не привариваются, для исключения выхода катета сварного шва на торец.
- Порядок установки свай при забивном способе погружения:
- Производится забивка нижнего конца сваи до отметки верхнего торца 0,5 - 1 м от поверхности;
 - Установка следующей части на первую;
 - Сварка по замкнутому контуру соединительных элементов и торцов;
 - Зачистка и антикоррозийная обработка сварных швов;
 - Забивка сваи до отметки оголовка сваи.

285-2018-РД5.2-КЖ1.И-СКМ 28.0-53 (СКМ 26.0-53)

Свая	Масса	Масштаб
СКМ 28.0-53, СКМ 26.0-53	см. черт.	1:100

Лист Листов